



醫病共享決策

(Shared Decision Making,
SDM)

李宜恭醫師

大林慈濟醫院急診部 教學部

慈濟大學醫學系



What?

Choice
Talk

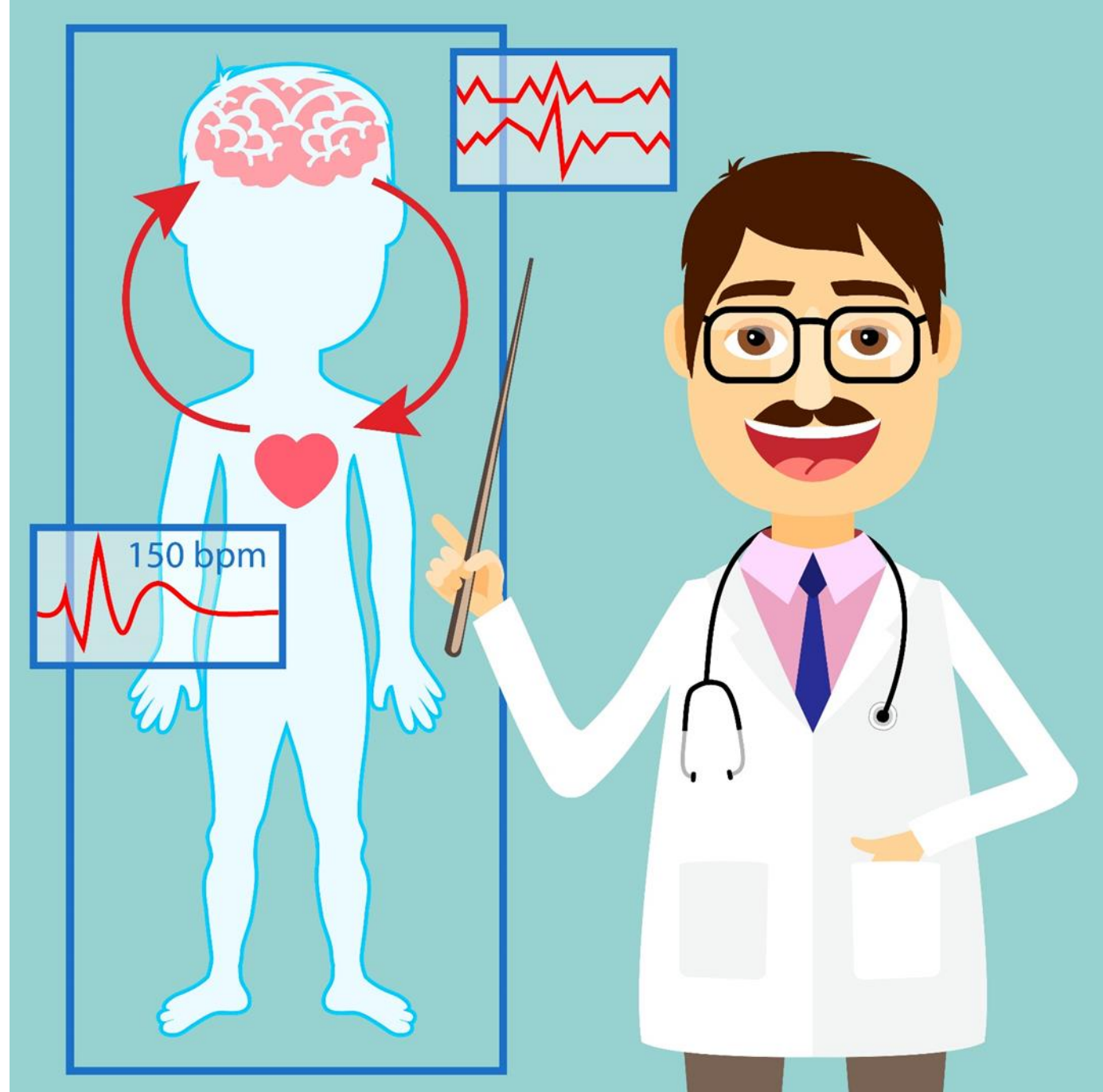
Option
Talk

Inform to elicit, listen,
integrate it

Decision
Talk



Curious clinician
+
Informed patient



醫療決策輔助工具效果評估

您認為這份醫療決策輔助工具可以.....	完全沒有	一點點	有一些	相當多	很多
1. 幫助您了解為何需要作決定?	1	2	3	4	5
2. 幫助您準備做較好的決定?	1	2	3	4	5
3. 幫助您思考每個選項的優點及缺點?	1	2	3	4	5
4. 幫助您思考什麼是最重要的優點及缺點?	1	2	3	4	5
5. 幫助您知道作決策時需要考量您最在意的事?	1	2	3	4	5
6. 幫助您組織自己想法以利於決策?	1	2	3	4	5
7. 幫助您思考每個選項有哪些事要做?	1	2	3	4	5
8. 幫助您確認您要問醫療人員的問題?	1	2	3	4	5
9. 幫助您準備與醫療人員討論您最關心的事?	1	2	3	4	5
10. 幫助您準備下次的門診追蹤?	1	2	3	4	5

深慮 (Deliberation)

