

義大醫療財團法人義大醫院 函

地址：824高雄市燕巢區義大路1號
承辦人：詹菊珍
電話：07-6150011轉1921
Email：ed105577@edah.org.tw

受文者：佛教慈濟醫療財團法人大林慈濟醫院

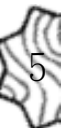
發文日期：中華民國113年5月10日
發文字號：義大醫院字第1130000852號
速別：普通件
密等及解密條件或保密期限：
附件：如文 (1130000852_Attach1.doc)

主旨：本院謹訂於民國113年06月16日（星期日）舉辦「基因及細胞治療臨床試驗訓練課程」誠摯敬邀 貴院校相關領域有興趣者踴躍報名參加，請查照周知。

說明：

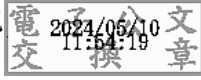
- 一、課程採視訊方式進行，課程內容、報名資訊及注意事項，詳如附件。
- 二、全程參與課程並符合規定者，將核發臨床試驗課程受訓證明。

正本：佛教慈濟醫療財團法人台中慈濟醫院、中山醫學大學附設醫院、中國醫藥大學附設醫院、秀傳醫療社團法人秀傳紀念醫院、彰化基督教醫療財團法人彰化基督教醫院、秀傳醫療財團法人彰濱秀傳紀念醫院、埔基醫療財團法人埔里基督教醫院、國立臺灣大學醫學院附設醫院雲林分院、天主教若瑟醫療財團法人若瑟醫院、中國醫藥大學北港附設醫院、戴德森醫療財團法人嘉義基督教醫院、天主教中華聖母修女會醫療財團法人天主教聖馬爾定醫院、長庚醫療財團法人嘉義長庚紀念醫院、佛教慈濟醫療財團法人大林慈濟醫院、國立成功大學醫學院附設醫院、台灣基督長老教會新樓醫療財團法人麻豆新樓醫院、台灣基督長老教會新樓醫療財團法人台南新樓醫院、奇美醫療財團法人奇美醫院、臺南市立安南醫院-委託中國醫藥大學興建經營、高雄市立聯合醫院、高雄市立大同醫院(委託財團法人私立高雄醫學大學經營)、國軍左營總醫院附設民眾診療服務處、國軍高雄總醫院附設民眾診療服務處、高雄榮民總醫院、阮綜合醫療社團法人阮綜合醫院、高雄市立小港醫院(委託財團法人私立高雄醫學大學經營)、長庚醫療財團法人高雄長庚紀念醫院、財團法人私立高雄醫學大學附設中和紀念醫院、健仁醫院、衛生福利部旗山醫院、寶建醫療社團法人寶建醫院、屏基醫療財團法人屏東基督教醫院、輔英科技大學附設醫院、天主教聖功醫療財團法人聖功醫院、高雄



市立民生醫院、國立成功大學、高雄醫學大學、中國醫藥大學、中山醫學大學、
國立中山大學、長庚大學、大仁科技大學、美和學校財團法人美和科技大學、輔
英科技大學、嘉藥學校財團法人嘉南藥理大學、中華醫事科技大學、樹人醫護管
理專科學校、義守大學、育英醫護管理專科學校

副本：義大醫療財團法人義大醫院



裝

訂



線

