

秀傳醫療社團法人秀傳紀念醫院 函

地址：500彰化市中山路一段542號

承辦人：林淑禎

電話：04-7256166

受文者：佛教慈濟醫療財團法人大林慈濟醫院

發文日期：中華民國113年2月29日

發文字號：明秀(醫)字第1130000262號

速別：普通件

密等及解密條件或保密期限：

附件：如文 (1130000262_Attach1.pdf)

主旨：本院謹訂於民國113年3月9日(星期六)舉辦「臨床試驗GCP
訓練課程」誠摯敬邀 貴院蒞臨指導及有興趣者踴躍報名
參加，請 查照 說明

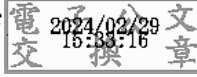
說明：

- 一、課程內容與報名方式，請詳見附件。
- 二、本次課程申請「西醫師」、「護理師」、「藥師」、「醫
檢師」繼續教育積分，全程參加活動者將核發臨床試驗課
程受訓證明。
- 三、報名聯絡人：林淑禎小姐；電話：04-7256166轉
88956；
- 四、E-mail：a6556@show.org.tw

正本：臺中榮民總醫院、佛教慈濟醫療財團法人台中慈濟醫院、中山醫學大學附設醫
院、中國醫藥大學附設醫院、澄清綜合醫院、彰化基督教醫療財團法人彰化基督
教醫院、埔基醫療財團法人埔里基督教醫院、天主教若瑟醫療財團法人若瑟醫
院、國立臺灣大學醫學院附設醫院雲林分院、中國醫藥大學北港附設醫院、戴德
森醫療財團法人嘉義基督教醫院、天主教中華聖母修女會醫療財團法人天主教聖
馬爾定醫院、長庚醫療財團法人嘉義長庚紀念醫院、佛教慈濟醫療財團法人大林
慈濟醫院、國立成功大學醫學院附設醫院、台灣基督長老教會新樓醫療財團法人
麻豆新樓醫院、台灣基督長老教會新樓醫療財團法人台南新樓醫院、奇美醫療財
團法人柳營奇美醫院、台南市郭綜合醫院、奇美醫療財團法人奇美醫院、臺南市
立安南醫院-委託中國醫藥大學興建經營、高雄市立聯合醫院、高雄市立大同醫
院(委託財團法人私立高雄醫學大學經營)、國軍高雄總醫院、國軍高雄總醫院左
營分院、高雄榮民總醫院、阮綜合醫療社團法人阮綜合醫院、高雄市立小港醫院

(委託財團法人私立高雄醫學大學經營)、長庚醫療財團法人高雄長庚紀念醫院、財團法人私立高雄醫學大學附設中和紀念醫院、財團法人台灣省私立高雄仁愛之家附設慈惠醫院、天主教聖功醫療財團法人聖功醫院、高雄市立民生醫院、國立成功大學、高雄醫學大學、中國醫藥大學、中山醫學大學、國立中山大學、長庚大學、大仁科技大學、美和學校財團法人美和科技大學、輔英科技大學、嘉藥學校財團法人嘉南藥理大學、中華醫事科技大學、樹人醫護管理專科學校、義守大學、育英醫護管理專科學校、仁和醫院、洪宗鄰醫院、道周醫院

副本：HRPC試驗研究受試者保護中心



裝



訂

線

